



# Prefeitura Municipal de Guariba

ESTADO DE SÃO PAULO

CNPJ 48.664.304/0001-80

17.960.258/0001-32, cujos referidos Cargos constam na relação daqueles que serão oferecidos. O Edital e Cronograma encontram-se em fase final de revisão para publicação, com previsão de abertura das inscrições a partir de 18/07/2022, realização das provas em 28/08/2022, homologação do concurso até 19/09/2022, quando poderemos convocar os candidatos aprovados para ingresso imediato nos respectivos cargos – Assistente Social Educacional e Psicólogo Educacional.

Frente ao conjunto de providencias tomadas pelo município, torna-se perceptível e seguramente confiável que todos os esforços estão sendo envidados para cumprimento dessa recomendação e cumprimento da legislação vigente.

Com efeito, as medidas necessárias para cumprimento do previsto na respectiva Lei deveriam ser adotadas no início do ano de 2020, para cumprimento da mesma, mas aconteceu que em março desse mesmo ano, foi declarada a situação de pandemia (emergência sanitária – COVID-19) e posteriormente publicada a Lei Complementar nº 173, de 27 de maio de 2020, fatores esses que concorreram para que as medidas fossem postergadas. Entretanto, entretanto, salientamos que no município ainda permanece estabelecido grande vínculo de parceria e trabalho entre os especialistas da Secretaria de Desenvolvimento Social e da Secretaria da Saúde, além dos dois Psicopedagogos, titulares de cargos (Lei Complementar nº 2901, de 03 de junho de 2015), contratados em 2017 e 2018, lotados nesta Secretaria, que realizam o atendimento dos alunos da rede, visando suprir essa deficiência, até que se regularize a situação

Mesmo com a organização da rede com seus próprios especialistas, a parceria será mantida.



# Prefeitura Municipal de Guariba

ESTADO DE SÃO PAULO  
CNPJ 48.664.304/0001-80

Com vistas ao cumprimento da legislação vigente, as providências adotadas pelo Município de Guariba foram:

- Edição da Lei Complementar nº 3.457, de 09 de novembro de 2021, que “DISPÕE SOBRE A CRIAÇÃO DE EMPREGOS PÚBLICOS DE PROVIMENTO EFETIVO DE PSICÓLOGO E DE ASSISTENTE SOCIAL, JUNTO À SECRETARIA MUNICIPAL DE EDUCAÇÃO, PARA ATUAÇÃO EXCLUSIVA NA REDE PÚBLICA DE EDUCAÇÃO BÁSICA, EM CUMPRIMENTO DA LEI FEDERAL Nº 13.935, DE 11 DE DEZEMBRO DE 2019, E DÁ OUTRAS PROVIDÊNCIAS”, *Publicado no Diário Oficial Eletrônico Municipal de 11/11/2021 - Edição nº 747*;
- Edição da Lei Complementar nº 3.474, de 19 de janeiro de 2022, que “DISPÕE SOBRE A REDENOMINAÇÃO DOS EMPREGOS PÚBLICOS DE PROVIMENTO EFETIVO DE PSICÓLOGO E DE ASSISTENTE SOCIAL, JUNTO À SECRETARIA MUNICIPAL DE EDUCAÇÃO, E DE DIRETOR DO DEPARTAMENTO DE BOLSA FAMÍLIA, JUNTO À SECRETARIA MUNICIPAL DE DESENVOLVIMENTO SOCIAL, E DÁ OUTRAS PROVIDÊNCIAS”, *Publicado no Diário Oficial Eletrônico Municipal de 20/01/2022 - Edição nº 794*;
- Edição da Lei Complementar nº 3.494, de 08 de março de 2022, que “DISPÕE SOBRE ALTERAÇÕES E ADEQUAÇÕES NA ORGANIZAÇÃO BÁSICA E ESTRUTURAL DA PREFEITURA MUNICIPAL DE GUARIBA, ENVOLVENDO EMPREGOS PÚBLICOS EFETIVOS, CARGOS EM COMISSÃO E FUNÇÕES DE



# Prefeitura Municipal de Guariba

ESTADO DE SÃO PAULO  
CNPJ 48.664.304/0001-80

CONFIANÇA, QUE ESPECIFICA, PARA EFEITO DE INCREMENTAR A EFICIÊNCIA DA GESTÃO GOVERNAMENTAL, COM FUNDAMENTO NA LEI COMPLEMENTAR Nº 2.026, DE 14/01/2005, COM AS MODIFICAÇÕES DADAS PELAS LEIS COMPLEMENTARES Nº 2.679, DE 28/03/2013, E Nº 3.403, DE 09/03/2021, E DÁ OUTRAS PROVIDÊNCIAS”, Publicado no Diário Oficial Eletrônico Municipal de 09/03/2022 - Edição nº 827;

- Contratação de Empresa Especializada para realização do Concurso Público de Provas e Títulos, por meio do **CONTRATO ADMINISTRATIVO Nº 074/2022, PROCESSO DE LICITAÇÃO Nº 237/2022, PREGÃO PRESENCIAL Nº 081/2022**, empresa **CONSALTER & CAMARGO ASSESSORIA E CONSULTORIA LTDA - ME, CONSCAM**, devidamente inscrita no CNPJ sob o nº 17.960.258/0001-32, cujos referidos Cargos constam na relação daqueles que serão oferecidos. O Edital e Cronograma encontram-se em fase final de revisão para publicação, com previsão de abertura das inscrições a partir de 18/07/2022, realização das provas em 28/08/2022, homologação do concurso até 19/09/2022, quando poderemos convocar os candidatos aprovados para ingresso imediato nos respectivos cargos – Assistente Social Educacional e Psicólogo Educacional.

Em arremate, todos os esforços estão sendo envidados para cumprimento dessa recomendação e cumprimento da legislação vigente.

## C.2. IEG-M – I-EDUC – Índice B

**Nem todos os estabelecimentos de creche e pré-escola possuem**



# Prefeitura Municipal de Guariba

ESTADO DE SÃO PAULO  
CNPJ 48.664.304/0001-80

## **Pátio Infantil (letra "a");**

A Rede Municipal de Ensino, com vistas a atender a demanda das diferentes comunidades/localidades, procurando evitar grandes deslocamentos dos alunos/responsáveis e atendendo seus pedidos, providenciou a abertura de vagas para a 2ª Etapa da Pré-Escola (parcial) em uma (1) unidade escolar que atende, prioritariamente, os Anos Iniciais do Ensino Fundamental, a EMEB PROF.<sup>a</sup> MARIA DA PENHA FRATTI, escola essa que possui amplas áreas livres gramadas e com calçamento, além de pátio coberto, quadra poliesportiva coberta e piscina.

As atividades de recreação assim como de Educação Física ocorrem nesses diversos espaços. Os equipamentos/brinquedos necessários para o desenvolvimento das atividades com os alunos matriculados nessa etapa de escolarização, educação infantil/pré-escola, permanecem em ambiente exclusivo de acesso apenas aos alunos matriculados e professores dessa etapa.

Diante dessa excepcionalidade e confirmada a necessidade de continuidade da oferta de vagas para essa etapa (Educação Infantil), para o ano letivo de 2022, fora providenciada a aquisição de novos playgrounds para as unidades de atendimento exclusivo da Educação Infantil da rede municipal, momento em que incluímos essa escola, criando um espaço exclusivo para esses alunos, haja vista que a área onde a escola está inserida permitiu.

Anexamos algumas imagens do espaço onde foi instalado o equipamento – playground, além dos outros espaços existentes para desenvolvimento das atividades na respectiva unidade escolar.

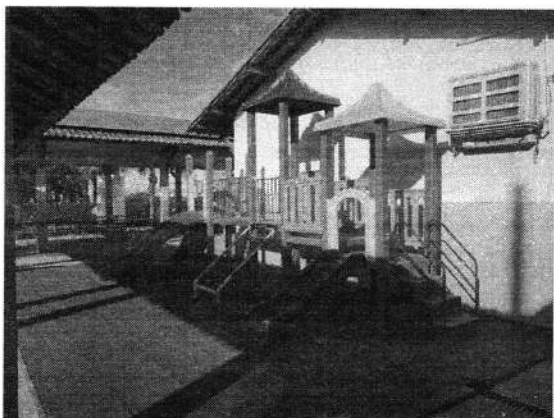
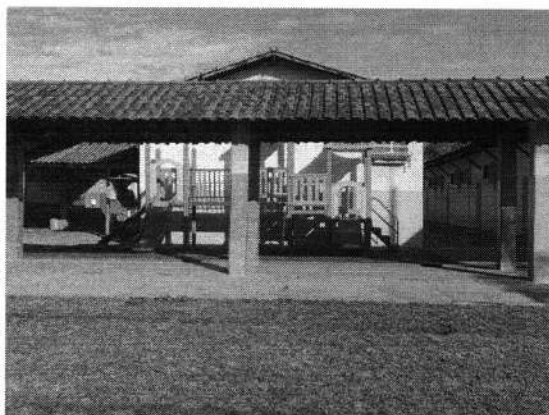
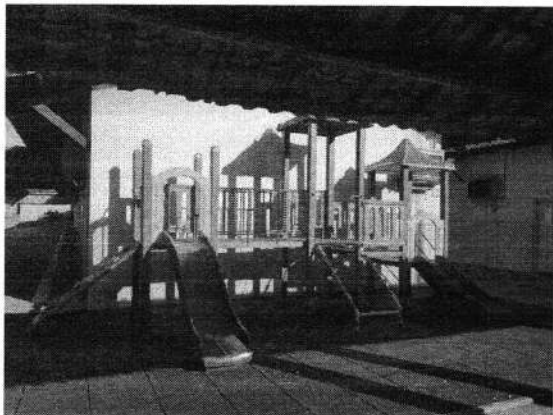


# Prefeitura Municipal de Guariba

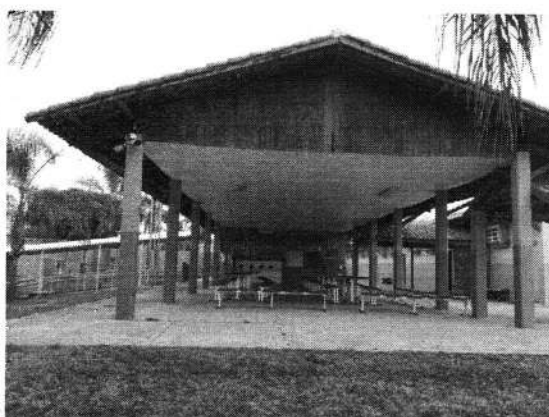
ESTADO DE SÃO PAULO

CNPJ 48.664.304/0001-80

## IMAGENS DO PLAYGROUND



## OUTROS ESPAÇOS



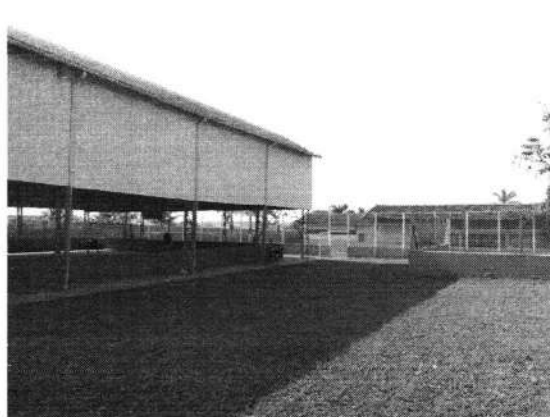
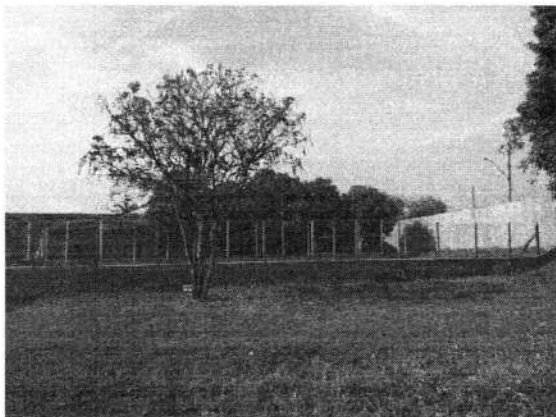
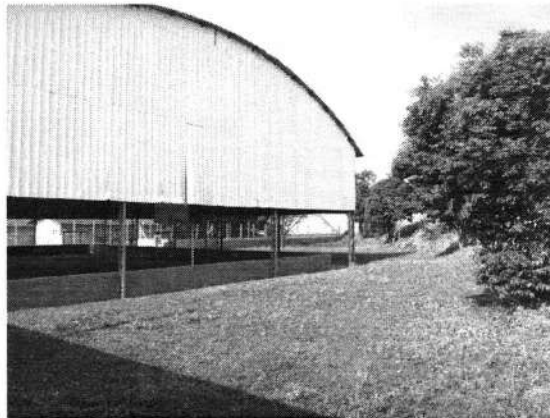
*Edus*



# Prefeitura Municipal de Guariba

ESTADO DE SÃO PAULO

CNPJ 48.664.304/0001-80



Com essa iniciativa todas as escolas que atendem à etapa Educação Infantil possuem pátios infantis, para desenvolvimento das atividades com os alunos matriculados nessas.

**Menos de 50% dos estabelecimentos para os Anos Iniciais possuem turmas em tempo integral (letra “b”);**

Com referência ao apontamento, o município optou, quando no retorno às atividades presenciais – segundo semestre de 2021, por oferecer Atividades Complementares, no contraturno, aos alunos que manifestaram interesse, com vistas a estimular a participação dos alunos em atividades diferenciadas e complementares aos estudos, ampliando seu tempo



# Prefeitura Municipal de Guariba

ESTADO DE SÃO PAULO

CNPJ 48.664.304/0001-80

de permanência na escola, procurando despertar seu interesse em participar do programa Escola/Aluno/Ensino em tempo integral.

Nesse ano ainda atípico de 2021, com a continuidade da pandemia, só foi possível a oferta de outras atividades complementares (componentes curriculares - parte diversificada) no contraturno, após o segundo semestre do ano letivo de 2021, momento em que deu o retorno às atividades presenciais, com matrícula optativa e/ou extensão da carga horária diária aos alunos matriculados no Ensino Fundamental – Anos Iniciais, oportunizando a ampliação do “tempo para aprendizagem”, com vistas a minimizar os impactos negativos na aprendizagem inclusive.

Essas medidas, de ampliação do número de horas/aulas diárias para a turma toda foram implementadas nas **oito escolas** que oferecem essa etapa de escolarização – Anos Iniciais do Ensino Fundamental, sendo que em seis dessas escolas foram abertas, também, turmas de atividades diárias no contraturno – aluno em tempo integral.

Em suma, das oito escolas que atendem alunos da etapa Anos Iniciais do Ensino Fundamental, seis delas ofereceram atividades complementares diárias no contraturno (aluno em tempo integral).

**A Prefeitura Municipal possui estabelecimentos de Creche com mais de 13 alunos por turma (letra “c”);**

Com referência ao apontamento, informamos que o ano letivo de 2021 encerrou-se com os **indicadores da demanda X taxa de ocupação X número de alunos matriculados em cada turma de Creche**, conforme informações nos quadros abaixo:

QUADRO 1



# Prefeitura Municipal de Guariba

ESTADO DE SÃO PAULO

CNPJ 48.664.304/0001-80

SECRETARIA MUNICIPAL DE EDUCAÇÃO - TAXA DE OCUPAÇÃO - REF.: 21/12/2021							
EMEB PADRE ADELINO DE CARLI							
						GRUPO 1	
SALA	M <sup>2</sup>	PERÍODO	TURMA	ALUNOS MATRICULADOS	TAXA DE OCUPAÇÃO RECOMENDADA	Nº ALUNOS	TAXA OCUPAÇÃO
1	58,43	MANHÃ	MATERNAL 2 B	12	2,3	12	4,9
2	58,43	INTEGRAL	MULTISSERIADA B	13	2,3	13	4,5
3	58,43	INTEGRAL	MULTISSERIADA A	12	2,3	12	4,9
4	58,43	INTEGRAL	MATERNAL 2A	13	2,3	13	4,5
5	31,46	INTEGRAL	MULTISSERIADA D	12	2,3	12	2,6
6	31,46	INTEGRAL	MULTISSERIADA C	13	2,3	13	2,4
7	27,11	MANHÃ	MATERNAL 2 C	12	2,3	12	2,3
REFERÊNCIA							QUANTIDADE
EDUCAÇÃO INFANTIL - CRECHE							DE SALAS
SUPERIOR OU IGUAL A 2,30 M <sup>2</sup> (SUPERIOR OU IGUAL A 30 M <sup>2</sup> /13 ALUNOS)							7
SUPERIOR OU IGUAL A 2,00 M <sup>2</sup> E INFERIOR A 2,30 M <sup>2</sup> (SUPERIOR OU IGUAL A 25 M <sup>2</sup> /13 ALUNOS)							0
SUPERIOR OU IGUAL A 1,50 M <sup>2</sup> E INFERIOR A 1,92 M <sup>2</sup> (SUPERIOR OU IGUAL A 20 M <sup>2</sup> /13 ALUNOS)							0
INFERIOR A 1,50M <sup>2</sup> (INFERIOR A 20 M <sup>2</sup> /13 ALUNOS)							0

Observamos que na EMEB Padre Adelino de Carli, todas as turmas cumprem as determinações, ou seja, das 7 (sete) turmas da Etapa Creche, nenhuma possui mais que 13 (treze) alunos matriculados.

## QUADRO 2





# Prefeitura Municipal de Guariba

ESTADO DE SÃO PAULO

CNPJ 48.664.304/0001-80

SECRETARIA MUNICIPAL DE EDUCAÇÃO - TAXA DE OCUPAÇÃO - REF.: 21/12/2021							
EMEB AMARAL VAZ MELONE							
						GRUPO 1	
SALA	M <sup>2</sup>	PERÍODO	TURMA	ALUNOS MATRICULADOS	TAXA DE OCUPAÇÃO RECOMENDADA	Nº ALUNOS	TAXA OCUPAÇÃO
1	54,97	INTEGRAL	MULTISSERIADA A	13	2,3	13	4,2
2	32,7	INTEGRAL	MATERNAL 1 A	13	2,3	13	2,5
3	49	INTEGRAL	MATERNAL 2 A	13	2,3	13	3,8
4	49	INTEGRAL	MATERNAL 2 B	13	2,3	13	3,8
5	35,02	INTEGRAL	MULTISSERIADA B	13	2,3	13	2,7
6	26,52	INTEGRAL	MULTISSERIADA C	13	2,3	13	2,0
7	26,90	MANHÃ	MATERNAL 2 C	9	2,3	9	3,0
8	26,9	INTEGRAL	MULTISSERIADA D	12	2,3	12	2,24

#### REFERÊNCIA

#### EDUCAÇÃO INFANTIL - CRECHE

	QUANTIDADE DE SALAS
SUPERIOR OU IGUAL A 2,30 M <sup>2</sup> (SUPERIOR OU IGUAL A 30 M <sup>2</sup> /13 ALUNOS)	6
SUPERIOR OU IGUAL A 2,00 M <sup>2</sup> E INFERIOR A 2,30 M <sup>2</sup> (SUPERIOR OU IGUAL A 25 M <sup>2</sup> /13 ALUNOS)	2
SUPERIOR OU IGUAL A 1,50 M <sup>2</sup> E INFERIOR A 1,92 M <sup>2</sup> (SUPERIOR OU IGUAL A 20 M <sup>2</sup> /13 ALUNOS)	0
INFERIOR A 1,50M <sup>2</sup> (INFERIOR A 20 M <sup>2</sup> /13 ALUNOS)	0

Observamos que na EMEB Amaral Vaz Melone, todas as turmas cumprem as que determinações, ou seja, das 8 (oito) turmas da Etapa Creche, nenhuma possui mais 13 (treze) alunos matriculados.

#### QUADRO 3

Observamos que na Creche Prof.<sup>a</sup> Maria Dolores Gomes Peres Garavello, todas as turmas cumprem as determinações, ou seja, das 5 (cinco) turmas da Etapa Creche, nenhuma possui mais que 13 (treze) alunos matriculados.



# Prefeitura Municipal de Guariba

ESTADO DE SÃO PAULO

CNPJ 48.664.304/0001-80

SECRETARIA MUNICIPAL DE EDUCAÇÃO - TAXA DE OCUPAÇÃO - REF. 21/12/2022							
CRECHE PROFESSORA MARIA DOLORES GOMES PERES GARAVELLO							
							GRUPO 1
SALA	M <sup>2</sup>	PERÍODO	TURMA	ALUNOS MATRICULADOS	TAXA DE OCUPAÇÃO RECOMENDADA	Nº ALUNOS	TAXA OCUPAÇÃO
1	32,4	INTEGRAL	MULTISSERIADA A	12	2,3	12	2,7
2	32,4	INTEGRAL	MULTISSERIADA B	13	2,3	13	2,5
3	32,4	MANHÃ	MATERNAL 2 A	10	2,3	10	3,2
4	32,4	MANHÃ	MATERNAL 2 B	10	2,3	10	3,2
5	49	MANHÃ	MATERNAL 2 C	12	2,3	12	4,1
REFERÊNCIA							QUANTIDADE DE SALAS
EDUCAÇÃO INFANTIL - CRECHE							
SUPERIOR OU IGUAL A 2,30 M <sup>2</sup> (SUPERIOR OU IGUAL A 30 M <sup>2</sup> /13 ALUNOS)							5
SUPERIOR OU IGUAL A 2,00 M <sup>2</sup> E INFERIOR A 2,30 M <sup>2</sup> (SUPERIOR OU IGUAL A 25 M <sup>2</sup> /13 ALUNOS)							0
SUPERIOR OU IGUAL A 1,50 M <sup>2</sup> E INFERIOR A 1,92 M <sup>2</sup> (SUPERIOR OU IGUAL A 20 M <sup>2</sup> /13 ALUNOS)							0
INFERIOR A 1,50M <sup>2</sup> (INFERIOR A 20 M <sup>2</sup> /13 ALUNOS)							0

## QUADRO 4

SECRETARIA MUNICIPAL DE EDUCAÇÃO - TAXA DE OCUPAÇÃO - REF. 21/12/2022							
EMEB PROFESSORA LUCIMAR SANTOS CUNHA DE OLIVEIRA							
							GRUPO 1
SALA	M <sup>2</sup>	PERÍODO	TURMA	ALUNOS MATRICULADOS	TAXA DE OCUPAÇÃO RECOMENDADA	Nº ALUNOS	TAXA OCUPAÇÃO
1	30,45	INTEGRAL	MULTISSERIADA A	13	2,3	13	2,3
2	30,45	INTEGRAL	MULTISSERIADA B	13	2,3	13	2,3
3	30,45	INTEGRAL	MULTISSERIADA C	12	2,3	12	2,5
4	30,45	INTEGRAL	MULTISSERIADA D	12	2,3	12	2,5
		TARDE	MATERNAL 2 E	11	2,3	11	2,8
5	30,45	MANHÃ	MATERNAL 2 A	13	2,3	13	2,3
		TARDE	MATERNAL 2 B	12	2,3	12	2,5
6	30,45	TARDE	MATERNAL 2 C	12	2,3	12	2,5
7	30,45	TARDE	MATERNAL 2 D	13	2,3	13	2,3
REFERÊNCIA							QUANTIDADE DE SALAS
EDUCAÇÃO INFANTIL - CRECHE							
1,602631579							
SUPERIOR OU IGUAL A 2,30 M <sup>2</sup> (SUPERIOR OU IGUAL A 30 M <sup>2</sup> /13 ALUNOS)							9
SUPERIOR OU IGUAL A 2,00 M <sup>2</sup> E INFERIOR A 2,30 M <sup>2</sup> (SUPERIOR OU IGUAL A 25 M <sup>2</sup> /13 ALUNOS)							0
SUPERIOR OU IGUAL A 1,50 M <sup>2</sup> E INFERIOR A 1,92 M <sup>2</sup> (SUPERIOR OU IGUAL A 20 M <sup>2</sup> /13 ALUNOS)							0
INFERIOR A 1,50M <sup>2</sup> (INFERIOR A 20 M <sup>2</sup> /13 ALUNOS)							0

Observamos que na EMEB Prof.<sup>a</sup> Lucimar Santos Cunha de Oliveira, todas as turmas cumprem as determinações, ou seja, das 9 (nove) turmas da Etapa Creche, nenhuma possui mais que 13 (treze) alunos



# Prefeitura Municipal de Guariba

ESTADO DE SÃO PAULO

CNPJ 48.664.304/0001-80

matriculados.

## QUADRO 5

SECRETARIA MUNICIPAL DE EDUCAÇÃO - TAXA DE OCUPAÇÃO - REF. 21/12/2022							
EMEB SARGENTO EDGARD PONTIERI							
SALA	M <sup>2</sup>	PERÍODO	TURMA	ALUNOS MATRICULADOS	TAXA DE OCUPAÇÃO RECOMENDADA	GRUPO 1	
						Nº ALUNOS	TAXA OCUPAÇÃO
1	27,6	INTEGRAL	MULTISSERIADA A	13	2,3	13	2,1
2	33,6	INTEGRAL	MULTISSERIADA B	13	2,3	13	2,6
3	35	INTEGRAL	MULTISSERIADA C	13	2,3	13	2,7
4	33,6	INTEGRAL	MATERNAL 2 A	13	2,3	13	2,6
		TARDE	MATERNAL 2 C	13	2,3	13	2,6
5	33,6	TARDE	MATERNAL 2 B	13	2,3	13	2,6
REFERÊNCIA							
EDUCAÇÃO INFANTIL - CRECHE							
						QUANTIDADE DE SALAS	
SUPERIOR OU IGUAL A 2,30 M <sup>2</sup> (SUPERIOR OU IGUAL A 30 M <sup>2</sup> /13 ALUNOS)						5	
SUPERIOR OU IGUAL A 2,00 M <sup>2</sup> E INFERIOR A 2,30 M <sup>2</sup> (SUPERIOR OU IGUAL A 25 M <sup>2</sup> /13 ALUNOS)						1	
SUPERIOR OU IGUAL A 1,50 M <sup>2</sup> E INFERIOR A 1,92 M <sup>2</sup> (SUPERIOR OU IGUAL A 20 M <sup>2</sup> /13 ALUNOS)						0	
INFERIOR A 1,50M <sup>2</sup> (INFERIOR A 20 M <sup>2</sup> /13 ALUNOS)						0	

Observamos que na EMEB Sargento Edgard Pontieri, todas as turmas cumprem as determinações, ou seja, das 6 (seis) turmas da Etapa Creche, nenhuma possui mais que 13 (treze) alunos matriculados.

## QUADRO 6



# Prefeitura Municipal de Guariba

ESTADO DE SÃO PAULO

CNPJ 48.664.304/0001-80

SECRETARIA MUNICIPAL DE EDUCAÇÃO - TAXA DE OCUPAÇÃO - REF. 21/12/2021							
EMEB PROFESSOR HAMILTON PERRONE							
						GRUPO 1	
SALA	M <sup>2</sup>	PERÍODO	TURMA	ALUNOS MATRICULADOS	TAXA DE OCUPAÇÃO RECOMENDADA	Nº ALUNOS	TAXA OCUPAÇÃO
1	26,61	INTEGRAL	MULTISSERIADA A	9	2,3	9	3,0
2	18,83	INTEGRAL	MULTISSERIADA B	7	2,3	7	2,7
3	41,24	INTEGRAL	MULTISSERIADA C	11	2,3	11	3,7
4	41,24	MANHÃ	MATERNAL 2 B	13	2,3	13	3,2
5	49	MANHÃ	MATERNAL 2 A	11	2,3	11	4,5
REFERÊNCIA							QUANTIDADE DE SALAS
EDUCAÇÃO INFANTIL - CRECHE							
SUPERIOR OU IGUAL A 2,30 M <sup>2</sup> (SUPERIOR OU IGUAL A 30 M <sup>2</sup> /13 ALUNOS)							5
SUPERIOR OU IGUAL A 2,00 M <sup>2</sup> E INFERIOR A 2,30 M <sup>2</sup> (SUPERIOR OU IGUAL A 25 M <sup>2</sup> /13 ALUNOS)							0
SUPERIOR OU IGUAL A 1,50 M <sup>2</sup> E INFERIOR A 1,92 M <sup>2</sup> (SUPERIOR OU IGUAL A 20 M <sup>2</sup> /13 ALUNOS)							0
INFERIOR A 1,50M <sup>2</sup> (INFERIOR A 20 M <sup>2</sup> /13 ALUNOS)							0

Observamos que na EMEB Prof. Hamilton Perrone, todas as turmas cumprem as determinações, ou seja, das 5 (cinco) turmas da Etapa Creche, nenhuma possui mais que 13 (treze) alunos matriculados.

## QUADRO 7

SECRETARIA MUNICIPAL DE EDUCAÇÃO - TAXA DE OCUPAÇÃO - REF.: 21/12/2022							
EMEB DR RAUL BAUB							
						GRUPO 1	
SALA	M <sup>2</sup>	PERÍODO	TURMA	ALUNOS MATRICULADOS	TAXA DE OCUPAÇÃO RECOMENDADA	Nº ALUNOS	TAXA OCUPAÇÃO
1	30	INTEGRAL	MULTISSERIADA A	11	2,3	11	2,7
2	30	INTEGRAL	MULTISSERIADA E	12	2,3	12	2,5
3	52	INTEGRAL	MULTISSERIADA D	12	2,3	12	4,3
4	22,8	INTEGRAL	MULTISSERIADA B	10	2,3	10	2,3
5	52	INTEGRAL	MATERNAL 2 A	13	2,3	13	4,0
6	52	TARDE	MATERNAL 2 B	13	2,3	13	4,0
7	52	TARDE	MATERNAL 2 C	13	2,3	13	4,0
REFERÊNCIA							QUANTIDADE DE SALAS
EDUCAÇÃO INFANTIL - CRECHE							
SUPERIOR OU IGUAL A 2,30 M <sup>2</sup> (SUPERIOR OU IGUAL A 30 M <sup>2</sup> /13 ALUNOS)							7
SUPERIOR OU IGUAL A 2,00 M <sup>2</sup> E INFERIOR A 2,30 M <sup>2</sup> (SUPERIOR OU IGUAL A 25 M <sup>2</sup> /13 ALUNOS)							0
SUPERIOR OU IGUAL A 1,50 M <sup>2</sup> E INFERIOR A 1,92 M <sup>2</sup> (SUPERIOR OU IGUAL A 20 M <sup>2</sup> /13 ALUNOS)							0
INFERIOR A 1,50M <sup>2</sup> (INFERIOR A 20 M <sup>2</sup> /13 ALUNOS)							0

*W*



# Prefeitura Municipal de Guariba

ESTADO DE SÃO PAULO

CNPJ 48.664.304/0001-80

Observamos que na EMEB Dr. Raul Bauab, todas as turmas cumprem as determinações, ou seja, das 7 (sete) turmas da Etapa Creche, nenhuma possui mais que 13 (treze) alunos matriculados.

## QUADRO 8

SECRETARIA MUNICIPAL DE EDUCAÇÃO - TAXA DE OCUPAÇÃO - REF.:21/12/2021							
EMEB FRANCISCO ANTONIO LOUZADA							
						GRUPO 1	
SALA	M <sup>2</sup>	PERÍODO	TURMA	ALUNOS MATRICULADOS	TAXA DE OCUPAÇÃO RECOMENDADA	Nº ALUNOS	TAXA OCUPAÇÃO
1	37,33	INTEGRAL	MULTISSERIADA A	13	2,3	13	2,9
2	38,62	INTEGRAL	MULTISSERIADA B	13	2,3	13	3,0
3	38,62	INTEGRAL	MATERNAL 1 A	9	2,3	9	4,3
4	51,12	INTEGRAL	MATERNAL 2 A	13	2,3	13	3,9
5	51,12	INTEGRAL	MATERNAL 2 B	14	2,3	14	3,7
6	26,52	INTEGRAL	MATERNAL 1 B	10	2,3	10	2,7
10	51,12	INTEGRAL	MATERNAL 2 C	13	2,3	13	3,9

REFERÊNCIA		QUANTIDADE DE SALAS
EDUCAÇÃO INFANTIL - CRECHE		
SUPERIOR OU IGUAL A 2,30 M <sup>2</sup> (SUPERIOR OU IGUAL A 30 M <sup>2</sup> /13 ALUNOS)		7
SUPERIOR OU IGUAL A 2,00 M <sup>2</sup> E INFERIOR A 2,30 M <sup>2</sup> (SUPERIOR OU IGUAL A 25 M <sup>2</sup> /13 ALUNOS)		0
SUPERIOR OU IGUAL A 1,50 M <sup>2</sup> E INFERIOR A 1,92 M <sup>2</sup> (SUPERIOR OU IGUAL A 20 M <sup>2</sup> /13 ALUNOS)		0
INFERIOR A 1,50M <sup>2</sup> (INFERIOR A 20 M <sup>2</sup> /13 ALUNOS)		0

Observamos que na EMEB Francisco Antônio Louzada, das 7 (sete) turmas, apenas 1 (um) delas, Maternal 2B, possui um aluno acima do recomendado, entretanto, quando verificamos a **taxa de ocupação**, constatamos que essa é de **3,7 m<sup>2</sup> por aluno**, muito superior ao **recomendado de 2,3 m<sup>2</sup>**.

Portanto, não vislumbramos prejuízo na qualidade do serviço prestado, considerando ainda ser essa a única turma da Etapa Creche, dentre as 54 (cinquenta e quatro) turmas na Rede, no Ano Letivo de 2021, que ultrapassou o número de alunos recomendados, de 13 (treze) alunos no máximo, possuindo 14 (quatorze) matriculados.



# Prefeitura Municipal de Guariba

ESTADO DE SÃO PAULO

CNPJ 48.664.304/0001-80

**A Prefeitura Municipal possui estabelecimentos de Pré-Escola com mais de 22 alunos por turma (letra “d”);**

Com referência ao apontamento, informamos que o ano letivo de 2021 encerrou-se com os **indicadores da demanda X taxa de ocupação X número de alunos matriculados em cada turma de Pré-Escola**, conforme informações nos quadros abaixo:

**QUADRO 1**

SECRETARIA MUNICIPAL DE EDUCAÇÃO - TAXA DE OCUPAÇÃO - REF.: 21/12/2021							
EMEB PADRE ADELINO DE CARLI							
						GRUPO 1	
SALA	M <sup>2</sup>	PERÍODO	TURMA	ALUNOS MATRICULADOS	TAXA DE OCUPAÇÃO RECOMENDADA	Nº ALUNOS	TAXA OCUPAÇÃO
1	58,43	TARDE	1ª ETAPA D	14	1,36	14	4,2
4	58,43	TARDE	1ª ETAPA C	9	1,36	9	6,5
8	36,2	MANHÃ	1ª ETAPA A	13	1,36	13	2,8
		TARDE	1ª ETAPA B	10	1,36	10	3,6
9	36,2	MANHÃ	2ª ETAPA B	18	1,36	18	2,0
		TARDE	2ª ETAPA C	19	1,36	19	1,9
10	22,88	MANHÃ	2ª ETAPA A	16	1,36	16	1,4
REFERÊNCIA							
EDUCAÇÃO INFANTIL - PRÉ-ESCOLA							
							QUANTIDADE DE SALAS
SUPERIOR OU IGUAL A 1,36 M <sup>2</sup> (SUPERIOR OU IGUAL A 30 M <sup>2</sup> /22 ALUNOS)							7
SUPERIOR OU IGUAL A 1,10 M <sup>2</sup> E INFERIOR A 1,36 M <sup>2</sup> (SUPERIOR OU IGUAL A 25 M <sup>2</sup> /22 ALUNOS)							0
SUPERIOR OU IGUAL A 0,90 M <sup>2</sup> E INFERIOR A 1,10 M <sup>2</sup> (SUPERIOR OU IGUAL A 20 M <sup>2</sup> /22 ALUNOS)							0
INFERIOR A 0,90 M <sup>2</sup> (INFERIOR A 20 M <sup>2</sup> /22 ALUNOS)							0

Observamos que na EMEB Padre Adelino de Carli, todas as turmas cumprem as determinações, ou seja, das 7 (sete) turmas da Etapa Pré-Escola, nenhuma possui mais que 22 (vinte e dois) alunos matriculados.

**QUADRO 2**



# Prefeitura Municipal de Guariba

ESTADO DE SÃO PAULO

CNPJ 48.664.304/0001-80

SECRETARIA MUNICIPAL DE EDUCAÇÃO - TAXA DE OCUPAÇÃO - REF.: 21/12/2021							
EMEB AMARAL VAZ MELONE							
						GRUPO 1	
SALA	M <sup>2</sup>	PERÍODO	TURMA	ALUNOS MATRICULADOS	TAXA DE OCUPAÇÃO RECOMENDADA	Nº ALUNOS	TAXA OCUPAÇÃO
9	49	MANHÃ	1ª ETAPA A	21	1,36	21	2,3
		TARDE	1ª ETAPA C	19	1,36	19	2,6
10	49	MANHÃ	1ª ETAPA B	19	1,36	19	2,6
11	49	MANHÃ	2ª ETAPA A	21	1,36	21	2,3
		TARDE	2ª ETAPA C	21	1,36	21	2,3
12	49	MANHÃ	2ª ETAPA B	21	1,36	21	2,3

## REFERÊNCIA

EDUCAÇÃO INFANTIL - PRÉ-ESCOLA

	QUANTIDADE DE SALAS
SUPERIOR OU IGUAL A 1,36 M <sup>2</sup> (SUPERIOR OU IGUAL A 30 M <sup>2</sup> /22 ALUNOS)	6
SUPERIOR OU IGUAL A 1,10 M <sup>2</sup> E INFERIOR A 1,36 M <sup>2</sup> (SUPERIOR OU IGUAL A 25 M <sup>2</sup> /22 ALUNOS)	0
SUPERIOR OU IGUAL A 0,90 M <sup>2</sup> E INFERIOR A 1,10 M <sup>2</sup> (SUPERIOR OU IGUAL A 20 M <sup>2</sup> /22 ALUNOS)	0
INFERIOR A 0,90 M <sup>2</sup> (INFERIOR A 20 M <sup>2</sup> /22 ALUNOS)	0

Observamos que na EMEB Amaral Vaz Melone, todas as turmas cumprem as determinações, ou seja, das 6. (seis) turmas da Etapa Pré-Escola, nenhuma possui mais que 22 (vinte e dois) alunos matriculados.

## QUADRO 3

SECRETARIA MUNICIPAL DE EDUCAÇÃO - TAXA DE OCUPAÇÃO - REF. 21/12/2022							
CRECHE PROFESSORA MARIA DOLORES GOMES PERES GARAVELLO							
						GRUPO 1	
SALA	M <sup>2</sup>	PERÍODO	TURMA	ALUNOS MATRICULADOS	TAXA DE OCUPAÇÃO RECOMENDADA	Nº ALUNOS	TAXA OCUPAÇÃO
6	32,4	MANHÃ	1ª ETAPA A	13	1,36	13	2,5
7	49	MANHÃ	1ª ETAPA B	14	1,36	14	3,5
8	32,4	MANHÃ	2ª ETAPA A	14	1,36	14	2,3
9	32,4	MANHÃ	2ª ETAPA B	14	1,36	14	2,3

REFERÊNCIA

EDUCAÇÃO INFANTIL - PRÉ-ESCOLA

	QUANTIDADE DE SALAS
SUPERIOR OU IGUAL A 1,36 M <sup>2</sup> (SUPERIOR OU IGUAL A 30 M <sup>2</sup> /22 ALUNOS)	4
SUPERIOR OU IGUAL A 1,10 M <sup>2</sup> E INFERIOR A 1,36 M <sup>2</sup> (SUPERIOR OU IGUAL A 25 M <sup>2</sup> /22 ALUNOS)	0
SUPERIOR OU IGUAL A 0,90 M <sup>2</sup> E INFERIOR A 1,10 M <sup>2</sup> (SUPERIOR OU IGUAL A 20 M <sup>2</sup> /22 ALUNOS)	0
INFERIOR A 0,90 M <sup>2</sup> (INFERIOR A 20 M <sup>2</sup> /22 ALUNOS)	0

Observamos que na Creche Prof.<sup>a</sup> Maria Dolores Gomes Peres Garavello, todas as turmas cumprem as determinações, ou seja, das 4 (quatro) turmas da Etapa Pré-Escola, nenhuma possui mais que 22 (vinte e dois)



# Prefeitura Municipal de Guariba

ESTADO DE SÃO PAULO

CNPJ 48.664.304/0001-80

alunos matriculados.

## QUADRO 4

SECRETARIA MUNICIPAL DE EDUCAÇÃO - TAXA DE OCUPAÇÃO - REF.: 21/12/2022							
EMEB PROFESSORA LUCIMAR SANTOS CUNHA DE OLIVEIRA							
						GRUPO 1	
SALA	M <sup>2</sup>	PERÍODO	TURMA	ALUNOS MATRICULADOS	TAXA DE OCUPAÇÃO RECOMENDADA	Nº ALUNOS	TAXA OCUPAÇÃO
6	30,45	MANHÃ	1ª ETAPA A	21	1,36	21	1,5
7	30,45	MANHÃ	1ª ETAPA D	20	1,36	20	1,5
8	30,45	MANHÃ	1ª ETAPA B	19	1,36	19	1,6
		TARDE	1ª ETAPA C	21	1,36	21	1,5
REFERÊNCIA							
EDUCAÇÃO INFANTIL - PRÉ-ESCOLA							
						QUANTIDADE DE SALAS	
SUPERIOR OU IGUAL A 1,36 M <sup>2</sup> (SUPERIOR OU IGUAL A 30 M <sup>2</sup> /22 ALUNOS)							4
SUPERIOR OU IGUAL A 1,10 M <sup>2</sup> E INFERIOR A 1,36 M <sup>2</sup> (SUPERIOR OU IGUAL A 25 M <sup>2</sup> /22 ALUNOS)							0
SUPERIOR OU IGUAL A 0,90 M <sup>2</sup> E INFERIOR A 1,10 M <sup>2</sup> (SUPERIOR OU IGUAL A 20 M <sup>2</sup> /22 ALUNOS)							0
INFERIOR A 0,90 M <sup>2</sup> (INFERIOR A 20 M <sup>2</sup> /22 ALUNOS)							0

Observamos que na EMEB Prof.<sup>a</sup> Lucimar Santos Cunha de Oliveira, todas as turmas cumprem as determinações, ou seja, das 4 (quatro) turmas da Etapa Pré-Escola, nenhuma possui mais que 22 (vinte e dois) alunos matriculados.

## QUADRO 5





# Prefeitura Municipal de Guariba

ESTADO DE SÃO PAULO

CNPJ 48.664.304/0001-80

SECRETARIA MUNICIPAL DE EDUCAÇÃO - TAXA DE OCUPAÇÃO - REF. 21/12/2022							
EMEB SARGENTO EDGARD PONTIERI							
						GRUPO 1	
SALA	M <sup>2</sup>	PERÍODO	TURMA	ALUNOS MATRICULADOS	TAXA DE OCUPAÇÃO RECOMENDADA	Nº ALUNOS	TAXA OCUPAÇÃO
3	35	TARDE	2ª ETAPA C	12	1,36	12	2,9
6	35	MANHÃ	1ª ETAPA A	14	1,36	14	2,5
		TARDE	1ª ETAPA B	16	1,36	16	2,2
7	30,3	TARDE	1ª ETAPA C	18	1,36	18	1,7
8	40,75	MANHÃ	2ª ETAPA A	22	1,36	22	1,9
		TARDE	2ª ETAPA B	14	1,36	14	2,9
REFERÊNCIA							
EDUCAÇÃO INFANTIL - PRÉ-ESCOLA							
							QUANTIDADE DE SALAS
SUPERIOR OU IGUAL A 1,36 M <sup>2</sup> (SUPERIOR OU IGUAL A 30 M <sup>2</sup> /22 ALUNOS)							6
SUPERIOR OU IGUAL A 1,10 M <sup>2</sup> E INFERIOR A 1,36 M <sup>2</sup> (SUPERIOR OU IGUAL A 25 M <sup>2</sup> /22 ALUNOS)							0
SUPERIOR OU IGUAL A 0,90 M <sup>2</sup> E INFERIOR A 1,10 M <sup>2</sup> (SUPERIOR OU IGUAL A 20 M <sup>2</sup> /22 ALUNOS)							0
INFERIOR A 0,90 M <sup>2</sup> (INFERIOR A 20 M <sup>2</sup> /22 ALUNOS)							0

Observamos que na EMEB Sargento Edgard Pontieri, todas as turmas cumprem as determinações, ou seja, das 6 (seis) turmas da Etapa Pré-Escola, nenhuma possui mais que 22 (vinte e dois) alunos matriculados.

## QUADRO 6



# Prefeitura Municipal de Guariba

ESTADO DE SÃO PAULO

CNPJ 48.664.304/0001-80

SECRETARIA MUNICIPAL DE EDUCAÇÃO - TAXA DE OCUPAÇÃO - REF. 21/12/2021							
EMEB PROFESSOR HAMILTON PERRONE							
						GRUPO 1	
SALA	M <sup>2</sup>	PERÍODO	TURMA	ALUNOS MATRICULADOS	TAXA DE OCUPAÇÃO RECOMENDADA	Nº ALUNOS	TAXA OCUPAÇÃO
5	49	TARDE	1ª ETAPA C	18	1,36	18	2,7
6	49	MANHÃ	1ª ETAPA A	14	1,36	14	3,5
		TARDE	1ª ETAPA B	12	1,36	12	4,1
7	49	MANHÃ	2ª ETAPA A	19	1,36	19	2,6
		TARDE	2ª ETAPA B	19	1,36	19	2,6
REFERÊNCIA							
EDUCAÇÃO INFANTIL - PRÉ-ESCOLA							
							QUANTIDADE DE SALAS
SUPERIOR OU IGUAL A 1,36 M <sup>2</sup> (SUPERIOR OU IGUAL A 30 M <sup>2</sup> /22 ALUNOS)							5
SUPERIOR OU IGUAL A 1,10 M <sup>2</sup> E INFERIOR A 1,36 M <sup>2</sup> (SUPERIOR OU IGUAL A 25 M <sup>2</sup> /22 ALUNOS)							0
SUPERIOR OU IGUAL A 0,90 M <sup>2</sup> E INFERIOR A 1,10 M <sup>2</sup> (SUPERIOR OU IGUAL A 20 M <sup>2</sup> /22 ALUNOS)							0
INFERIOR A 0,90 M <sup>2</sup> (INFERIOR A 20 M <sup>2</sup> /22 ALUNOS)							0

Observamos que na EMEB Prof. Hamilton Perrone, todas as turmas cumprem as determinações, ou seja, das 5 (cinco) turmas da Etapa Pré-Escola, nenhuma possui mais que 22 (vinte e dois) alunos matriculados.

## QUADRO 7

SECRETARIA MUNICIPAL DE EDUCAÇÃO - TAXA DE OCUPAÇÃO - REF.: 21/12/2022							
EMEB DR RAUL BAUB							
						GRUPO 1	
SALA	M <sup>2</sup>	PERÍODO	TURMA	ALUNOS MATRICULADOS	TAXA DE OCUPAÇÃO RECOMENDADA	Nº ALUNOS	TAXA OCUPAÇÃO
6	52	MANHÃ	1ª ETAPA A	19	1,36	19	2,7
7	52	MANHÃ	1ª ETAPA B	19	1,36	19	2,7
8	52	MANHÃ	2ª ETAPA A	18	1,36	18	2,9
		TARDE	MULTISSERIADA C	15	1,36	15	3,5
9	51,17	MANHÃ	2ª ETAPA B	17	1,36	17	3,0
10	51,17	MANHÃ	2ª ETAPA C	17	1,36	17	3,0
REFERÊNCIA							
EDUCAÇÃO INFANTIL - PRÉ-ESCOLA							
							QUANTIDADE DE SALAS
SUPERIOR OU IGUAL A 1,36 M <sup>2</sup> (SUPERIOR OU IGUAL A 30 M <sup>2</sup> /22 ALUNOS)							6
SUPERIOR OU IGUAL A 1,10 M <sup>2</sup> E INFERIOR A 1,36 M <sup>2</sup> (SUPERIOR OU IGUAL A 25 M <sup>2</sup> /22 ALUNOS)							0
SUPERIOR OU IGUAL A 0,90 M <sup>2</sup> E INFERIOR A 1,10 M <sup>2</sup> (SUPERIOR OU IGUAL A 20 M <sup>2</sup> /22 ALUNOS)							0
INFERIOR A 0,90 M <sup>2</sup> (INFERIOR A 20 M <sup>2</sup> /22 ALUNOS)							0



# Prefeitura Municipal de Guariba

ESTADO DE SÃO PAULO

CNPJ 48.664.304/0001-80

QUADRO 8

SECRETARIA MUNICIPAL DE EDUCAÇÃO - TAXA DE OCUPAÇÃO - REF.: 21/12/2021							
EMEB FRANCISCO ANTONIO LOUZADA							
						GRUPO 1	
SALA	M <sup>2</sup>	PERÍODO	TURMA	ALUNOS MATRICULADOS	TAXA DE OCUPAÇÃO RECOMENDADA	Nº ALUNOS	TAXA OCUPAÇÃO
6	26,52	TARDE	1ª ETAPA C	15	1,36	15	1,8
7	51,12	MANHÃ	1ª ETAPA A	22	1,36	22	2,3
		TARDE	1ª ETAPA B	18	1,36	18	2,8
8	25,31	INTEGRAL	2ª ETAPA A	18	1,36	18	1,4
9	26,52	MANHÃ	2ª ETAPA B	19	1,36	19	1,4
		TARDE	2ª ETAPA C	19	1,36	19	1,4
REFERÊNCIA							
EDUCAÇÃO INFANTIL - PRÉ-ESCOLA							
						QUANTIDADE DE SALAS	
SUPERIOR OU IGUAL A 1,36 M <sup>2</sup> (SUPERIOR OU IGUAL A 30 M <sup>2</sup> /22 ALUNOS)							6
SUPERIOR OU IGUAL A 1,10 M <sup>2</sup> E INFERIOR A 1,36 M <sup>2</sup> (SUPERIOR OU IGUAL A 25 M <sup>2</sup> /22 ALUNOS)							0
SUPERIOR OU IGUAL A 0,90 M <sup>2</sup> E INFERIOR A 1,10 M <sup>2</sup> (SUPERIOR OU IGUAL A 20 M <sup>2</sup> /22 ALUNOS)							0
INFERIOR A 0,90 M <sup>2</sup> (INFERIOR A 20 M <sup>2</sup> /22 ALUNOS)							0

Observamos que na EMEB Francisco Antônio Louzada, todas as turmas cumprem as determinações, ou seja, das 6 (seis) turmas da Etapa Pré-Escola, nenhuma possui mais que 22 (vinte e dois) alunos matriculados.

QUADRO 9

SECRETARIA MUNICIPAL DE EDUCAÇÃO - TAXA DE OCUPAÇÃO - REF.: 21/12/2021							
EMEB PROFESSORA MARIA DA PENHA FRATTI							
						GRUPO 2	
SALA	M <sup>2</sup>	PERÍODO	TURMA	ALUNOS MATRICULADOS	TAXA DE OCUPAÇÃO RECOMENDADA	Nº ALUNOS	TAXA OCUPAÇÃO
1	51	TARDE	2ª ETAPA A	12	1,36	12	4,250
10	51	TARDE	2ª ETAPA B	12	1,36	12	4,250
REFERÊNCIA							
EDUCAÇÃO INFANTIL - PRÉ-ESCOLA							
						QUANTIDADE DE SALAS	
SUPERIOR OU IGUAL A 1,36 M <sup>2</sup> (SUPERIOR OU IGUAL A 30 M <sup>2</sup> /22 ALUNOS)							2
SUPERIOR OU IGUAL A 1,10 M <sup>2</sup> E INFERIOR A 1,36 M <sup>2</sup> (SUPERIOR OU IGUAL A 25 M <sup>2</sup> /22 ALUNOS)							0
SUPERIOR OU IGUAL A 0,90 M <sup>2</sup> E INFERIOR A 1,10 M <sup>2</sup> (SUPERIOR OU IGUAL A 20 M <sup>2</sup> /22 ALUNOS)							0
INFERIOR A 0,90 M <sup>2</sup> (INFERIOR A 20 M <sup>2</sup> /22 ALUNOS)							0



# Prefeitura Municipal de Guariba

ESTADO DE SÃO PAULO

CNPJ 48.664.304/0001-80

Observamos que na EMEB Prof.<sup>a</sup> Maria da Penha Fratti, todas as turmas cumprem as determinações, ou seja, das 2 (duas) turmas da Etapa Pré-Escola, nenhuma possui mais que 22 (vinte e dois) alunos matriculados.

QUADRO 10

SECRETARIA MUNICIPAL DE EDUCAÇÃO - TAXA DE OCUPAÇÃO - REF.: 21/12/2021							
EMEB PROFESSORA ANDREA GODOI WIK DELFINO							
						GRUPO 1	
SALA	M <sup>2</sup>	PERÍODO	TURMA	ALUNOS MATRICULADOS	TAXA DE OCUPAÇÃO RECOMENDADA	Nº ALUNOS	TAXA OCUPAÇÃO
12	49	MANHÃ	2ª ETAPA A*	15	1,36	15	3,3
		TARDE	2ª ETAPA B*	18	1,36	18	2,7
13	49	MANHÃ	2ª ETAPA C*	13	1,36	13	3,8
REFERÊNCIA							QUANTIDADE DE SALAS
EDUCAÇÃO INFANTIL - PRÉ-ESCOLA							
SUPERIOR OU IGUAL A 1,36 M <sup>2</sup> (SUPERIOR OU IGUAL A 30 M <sup>2</sup> /22 ALUNOS)							3
SUPERIOR OU IGUAL A 1,10 M <sup>2</sup> E INFERIOR A 1,36 M <sup>2</sup> (SUPERIOR OU IGUAL A 25 M <sup>2</sup> /22 ALUNOS)							0
SUPERIOR OU IGUAL A 0,90 M <sup>2</sup> E INFERIOR A 1,10 M <sup>2</sup> (SUPERIOR OU IGUAL A 20 M <sup>2</sup> /22 ALUNOS)							0
INFERIOR A 0,90 M <sup>2</sup> (INFERIOR A 20 M <sup>2</sup> /22 ALUNOS)							0

\* Turmas vinculadas à EMEB Prof.<sup>a</sup> Lucimar Santos Cunha de Oliveira

Observamos que na EMEB Prof.<sup>a</sup> Andrea Godoi Wik Delfino, todas as turmas cumprem as determinações, ou seja, das 3 (três) turmas da Etapa Pré-Escola, nenhuma possui mais que 22 (vinte e dois) alunos matriculados.

Analisando as informações nos quadros acima, pode-se concluir que todas as 49 (quarenta e nove) turmas da Etapa Pré-Escola cumpriram as recomendações, ou seja, nenhuma turma com mais de 22 alunos e com taxa de ocupação inferior a 1,36 m<sup>2</sup>.

**Dois, de seis estabelecimentos que oferecem os Anos Finais do**



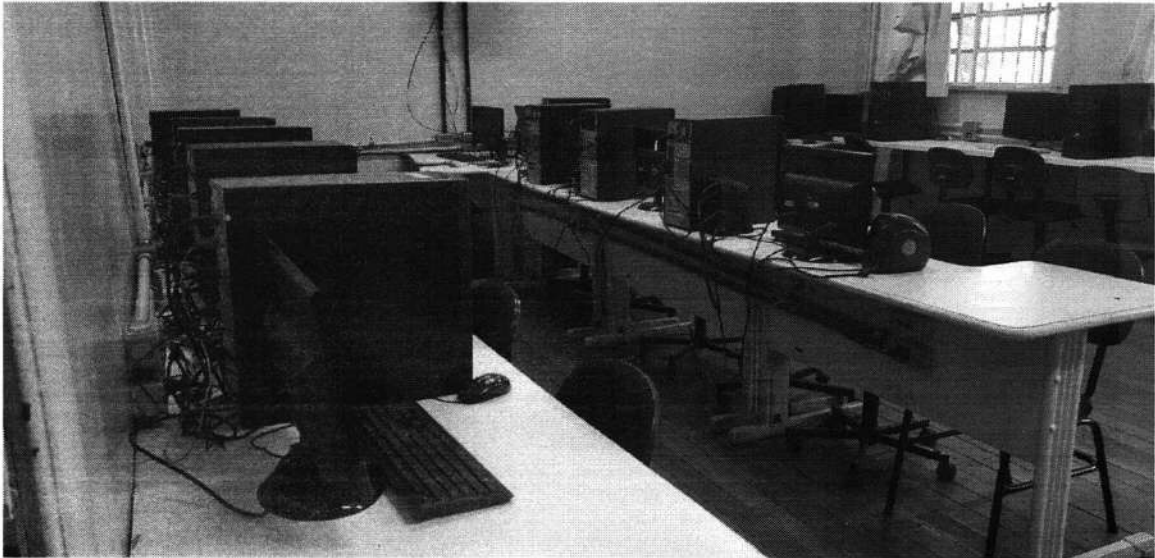
# Prefeitura Municipal de Guariba

ESTADO DE SÃO PAULO

CNPJ 48.664.304/0001-80

**Ensino Fundamental, não possuem laboratório de informática (letra "e");**

## EMEB PROF. BARROS



*[Handwritten signature]*



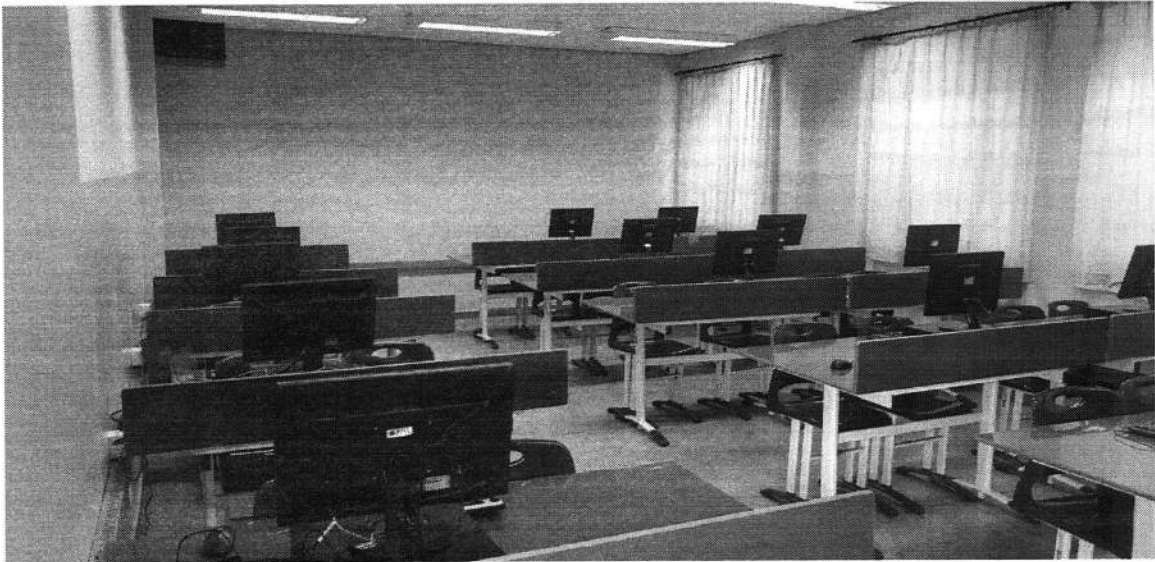
# Prefeitura Municipal de Guariba

ESTADO DE SÃO PAULO

CNPJ 48.664.304/0001-80



## EMEB PROF. LUIZ GARAVELLO



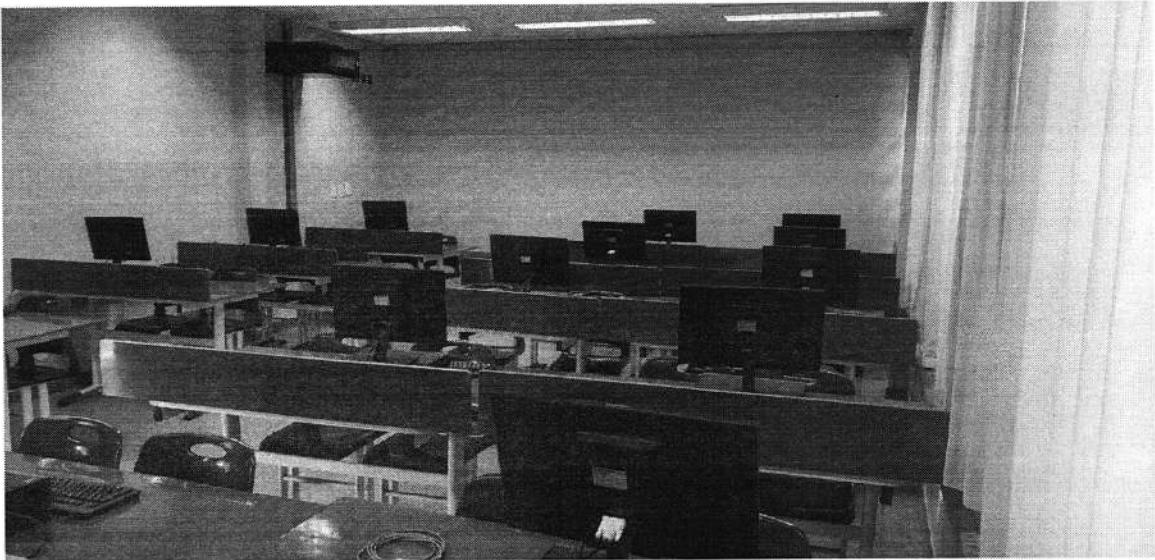
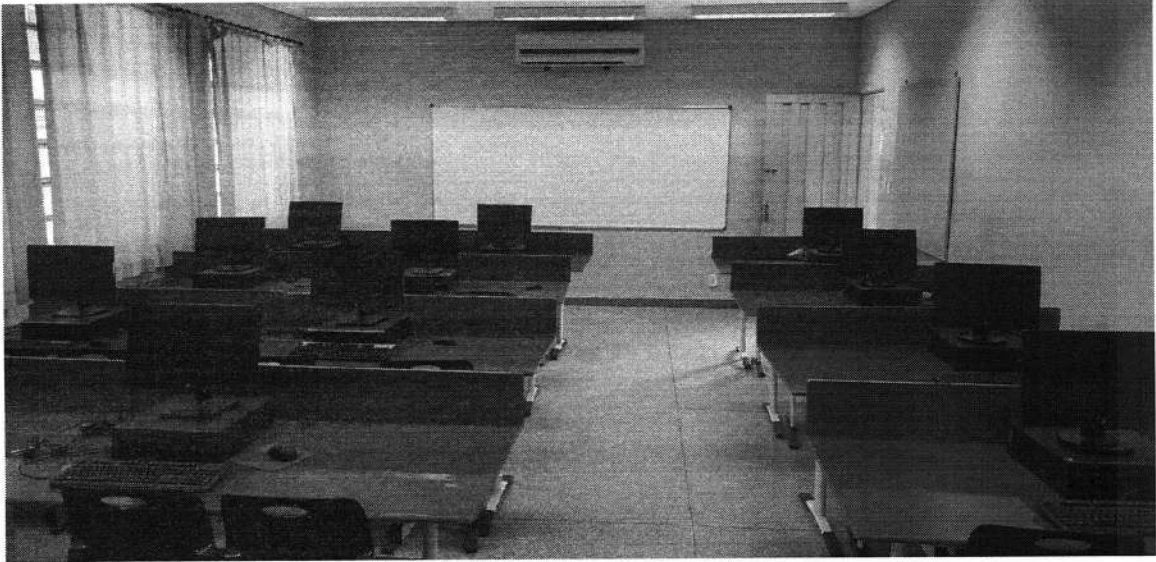
*Edlis*



# Prefeitura Municipal de Guariba

ESTADO DE SÃO PAULO

CNPJ 48.664.304/0001-80



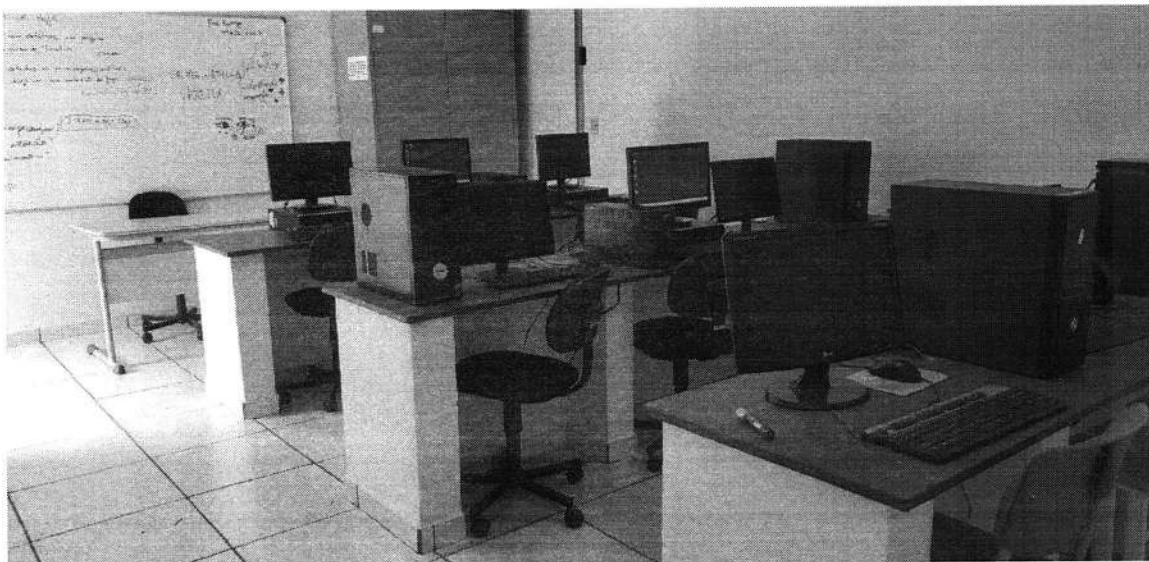
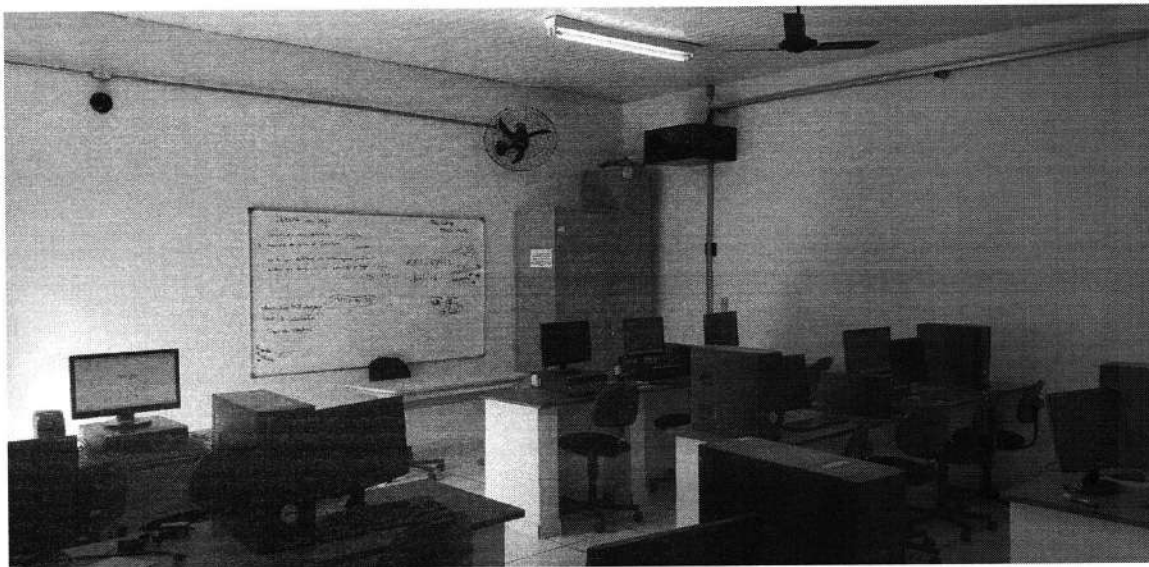
**EMEB GINO BELLODI**



# Prefeitura Municipal de Guariba

ESTADO DE SÃO PAULO

CNPJ 48.664.304/0001-80



*Alvo*



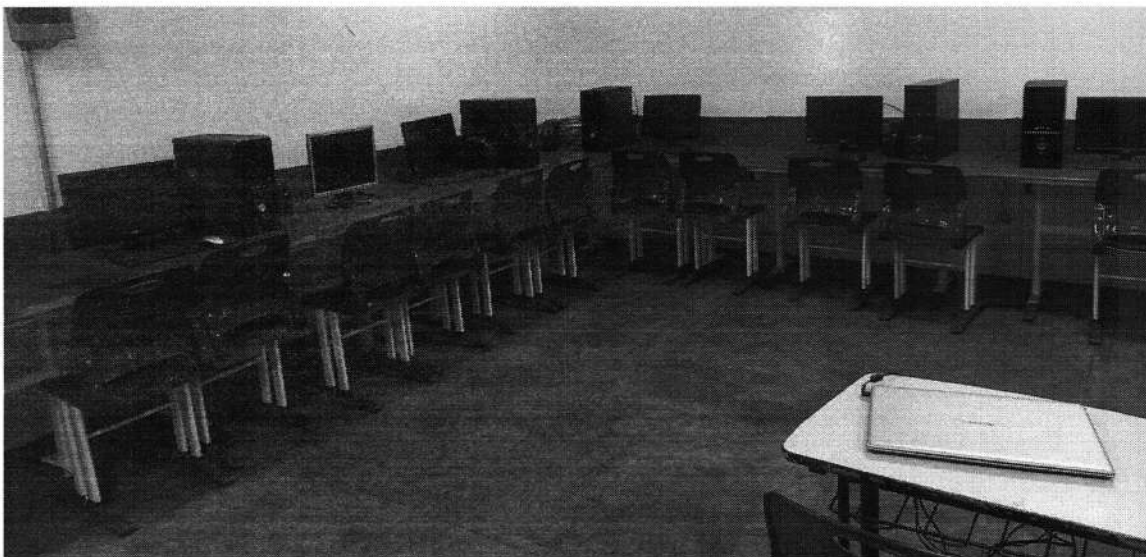


# Prefeitura Municipal de Guariba

ESTADO DE SÃO PAULO

CNPJ 48.664.304/0001-80

## EMEB PROF.<sup>a</sup> IZABEL SADALLA GRISPINO



*lilho*



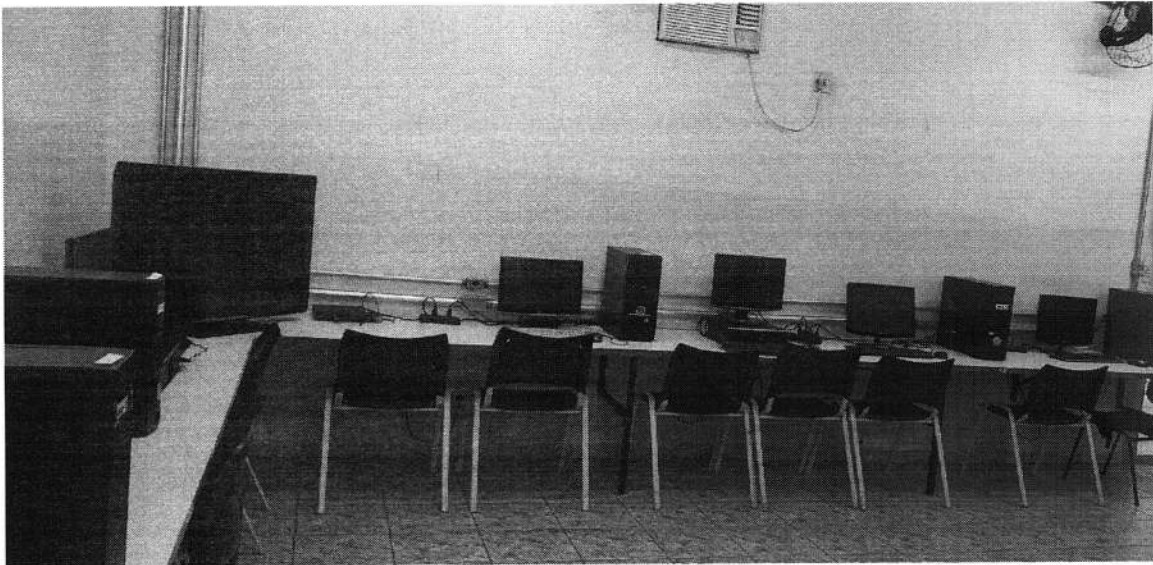
# Prefeitura Municipal de Guariba

ESTADO DE SÃO PAULO

CNPJ 48.664.304/0001-80



## EMEB PROF.<sup>a</sup> MARIA CECÍLIA PACÍFICO DE FARIA



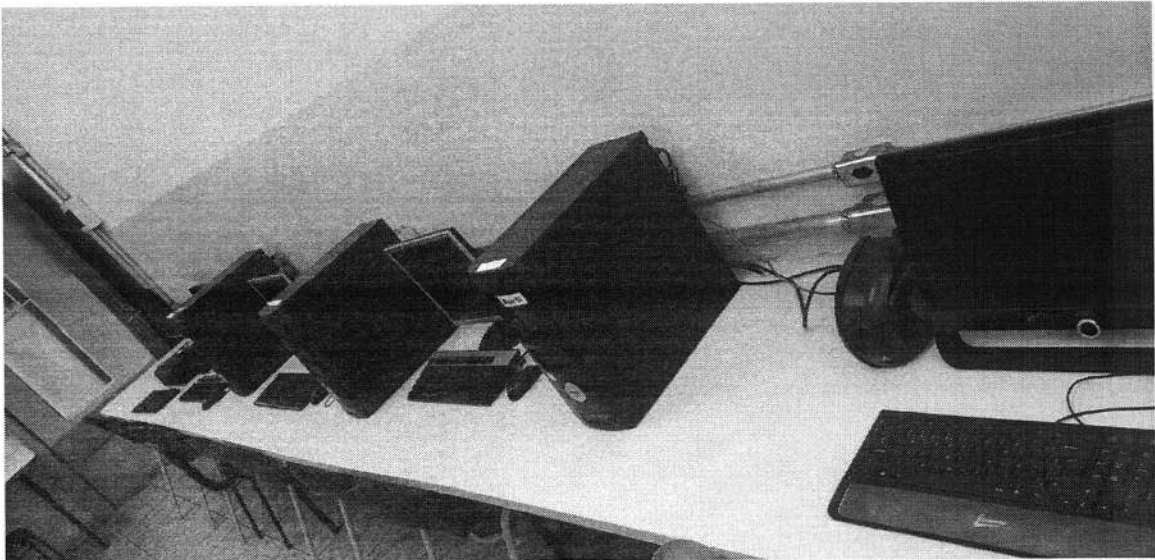
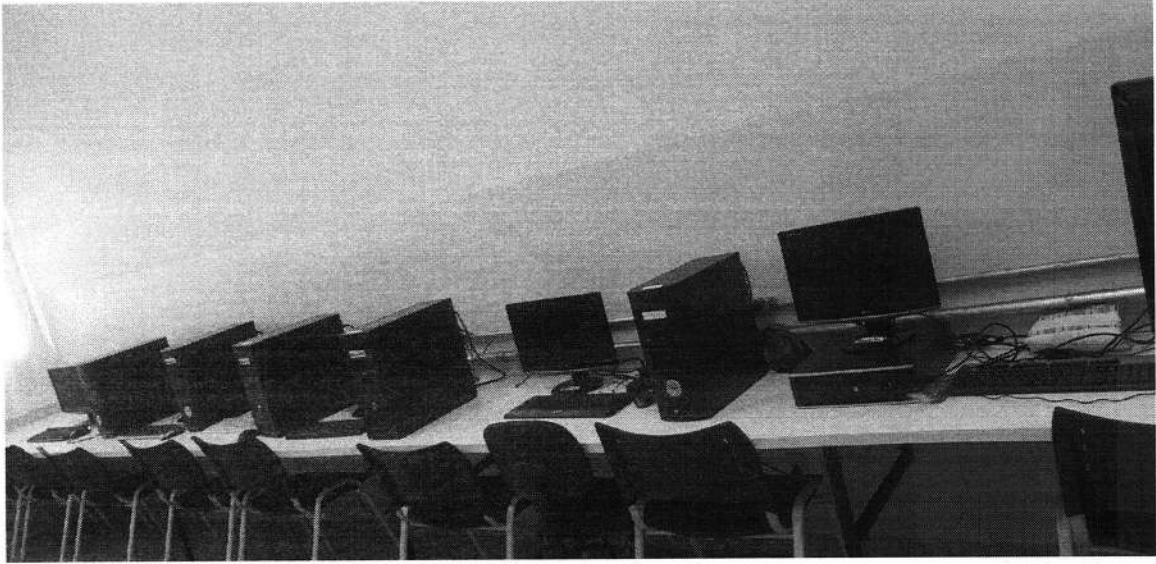
*Ilmo*



# Prefeitura Municipal de Guariba

ESTADO DE SÃO PAULO

CNPJ 48.664.304/0001-80



**EMEB PROF. ALFREDO ROLIM DE MOURA**